

Motivo 2. Ocupando la zona central de la cavidad, y a 1,20 m a la izquierda de la figura anterior, encontramos una segunda representación de cuadrúpedo. Muestra también un correcto tratamiento de las proporciones anatómicas. De la cabeza, muy afectada por los descamados de la pintura, tan solo se conservan puntuales restos de color. El cuerpo muestra una tendencia rectangular, insinuándose la cruz dorsal y cierta gravedad ventral, mientras que la grupa, redondeada y en la que se señala la cola, articula de forma un poco forzada con las patas, en las que se marca claramente el corvejón.

Entre los paralelos formales más próximos podemos destacar el cuadrúpedo número 20 de la Cañaica del Calar II (Mateo Saura, 2007). Mide 16 cm de longitud. Color rojo (figuras 5 y 6).

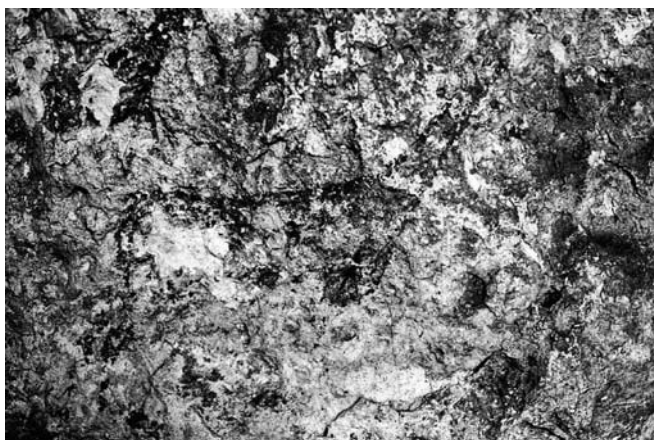


Fig. 5. Motivo 2. Cuadrúpedo

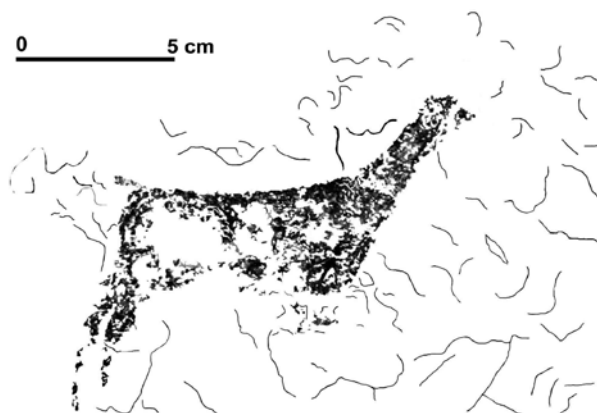


Fig. 6. Dibujo del motivo 2