

Motivo 3. Situado por encima de la figura 2 vemos otra representación de cuadrúpedo, aunque más pequeña, en la que el primer rasgo que llama la atención es el excesivo alargamiento del cuerpo. La cabeza presenta una clara forma rectangular, coronada por dos trazos dispuestos en V que bien podrían ser la cornamenta del animal o también las orejas. El cuerpo, muy alargado, tiene una forma rectangular, con la línea dorsal levemente cóncava y la línea ventral convexa. De la grupa, de forma redondeada, arranca una corta cola. Las patas delanteras articulan en V invertida con el cuerpo, mientras que las traseras, parcialmente conservadas, no muestran detalles anatómicos como el corvejón o las pezuñas. En esta figura destaca una superposición cromática apreciable en la zona de la cabeza. Mide 12 cm de longitud. Color rojo (figuras 7 y 8).

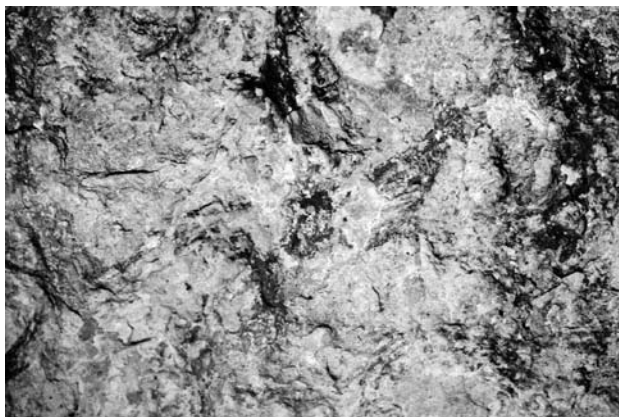


Fig. 7. Motivo 3. Cuadrúpedo

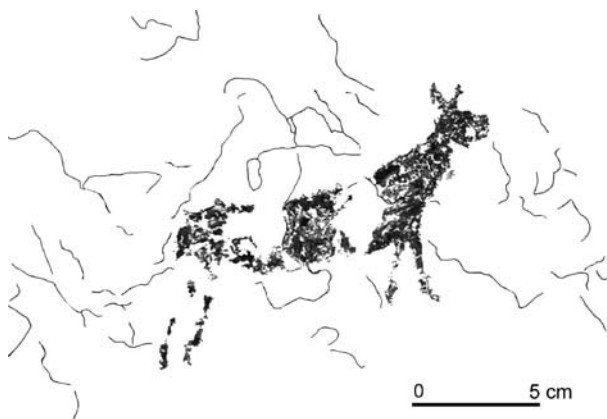


Fig. 8. Dibujo del motivo 3