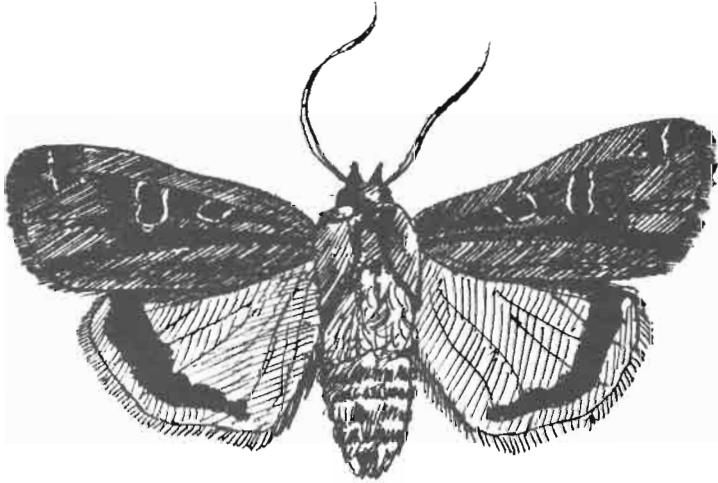


*Eugnorisma pontica* (STAUDINGER, 1891).

Citada solamente en zonas del interior peninsular. Vuela en una generación (Agosto, Septiembre, Octubre). Inverna como oruga. Polífaga.

Observaciones y capturas: Muy escasa. Riópar, 11-9-83 (1 ejemplar).



*Noctua pronuba*

*Noctua pronuba* (LINNAEUS, 1758).

Noctuido de la Acedera.

Frecuente en toda la Península Ibérica. Vuela en dos generaciones, desde Abril hasta finales de verano. Su oruga, invernante y polífaga, puede llegar a constituir plagas en los cultivos. Está citada como muy perjudicial sobre *Medicago sativa* (alfalfa) y *Vitis vinifera* (vid).

Observaciones y capturas: Muy abundante en toda la zona, principalmente durante los meses de Abril, Mayo y Junio (primera generación).

*Noctua comes* (HUBNER, 1809-1813).

Presente en toda la Península Ibérica aunque en número menos abundante que la anterior. Vuela en una única generación durante los meses de Abril a Octubre; más frecuente en los meses de verano. Oruga invernante, polífaga de arbustos y plantas pudiendo ocasionar daños en los cultivos.

Observaciones y capturas: Escasa. Riópar, 1-8-83.

*Noctua fimbriata* (SCHREBER, 1759).

Aunque extendida por toda la Península Ibérica su mayor densidad corresponde a la zona norte. Vuela en una sola generación durante los meses de verano. Con fuerte dimorfismo sexual (raro en noctuidos). Oruga invernante