

*Leucochlaena oditis* (HUBNER, 1832).

Extendida por toda la Península Ibérica. Vuela en una generación durante los meses de Agosto, Septiembre y Octubre.

Observaciones y capturas: Muy escasa. Una única captura en Riópar (11-9-83).

*Aporophyla nigra* (HAWORTH, 1809).

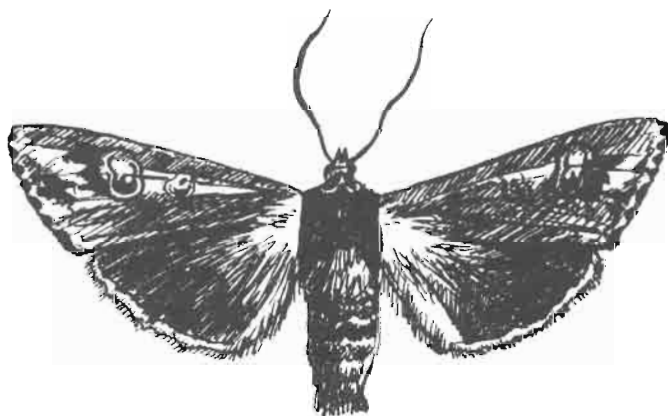
Presente y abundante por toda la Península Ibérica. Vuela en una generación otoñal. Entre las plantas nutricias de su oruga se citan diversas especies de los géneros *Rumex* y *Genista*.

Observaciones y capturas: Muy abundante. Riópar, 20-10-84, 24-10-84 y 21-11-84.

*Lithophane semibrunnea* (HAWORTH, 1809).

Escasa y con citas esporádicas en diversas provincias. Según bibliografía vuela en dos generaciones (primaveral y otoñal).

Observaciones y capturas: Escasísima. Arroyo de la Puerta (Riόpar), 29-4-84 (un ejemplar).



*Xylena exsoleta*

*Xylena exsoleta* (LINNAEUS, 1758).

Aunque escasa, se encuentra bien extendida por toda la Península Ibérica. Vuela en una generación a finales de verano y principios de otoño aunque es frecuente encontrar al imago en primavera después de haber pasado el invierno como tal. Orugas polífagas de muy diversas plantas, incluso cultivadas.

Observaciones y capturas: Escasa. Riόpar, 9-4-83 y 24-10-84.

*Xylocampa areola* (ESPER, 1789).

Extendida por toda la Península Ibérica. Vuela durante los meses de oto-