

momento pictórico y fuera este un recurso técnico con el que se procuró transmitir cierta sensación de movimiento.

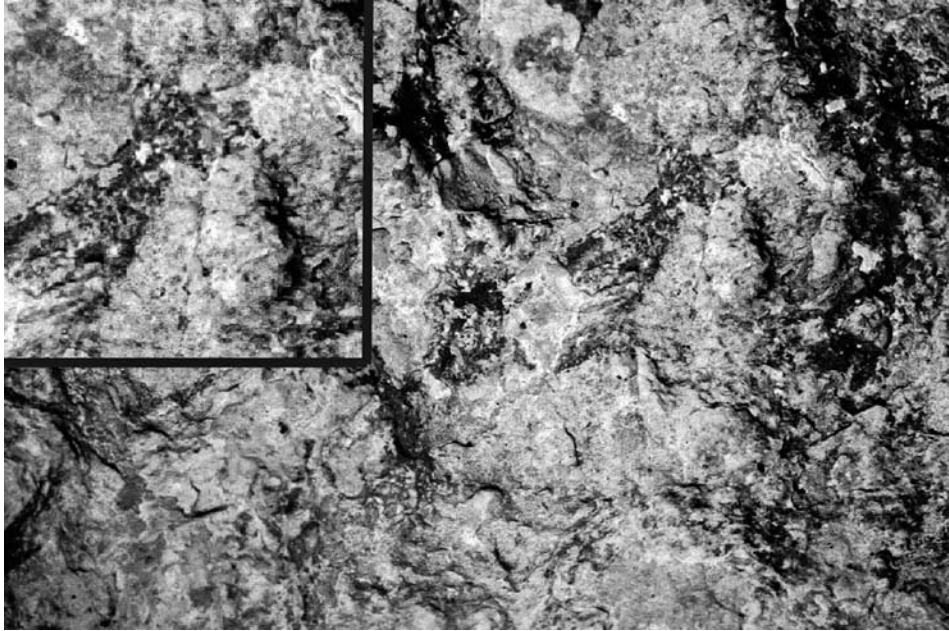


Fig. 12. Superposición cromática en el motivo 3

REFERENCIAS BIBLIOGRÁFICAS

- ALONSO TEJADA, A. (1989). "Algunos comentarios sobre las pinturas rupestres de Moratalla". *Ars Praehistorica*, 7, Editorial AUSA, 157-168.
- (1993). "Estudios en un sector de Moratalla: investigaciones en el conjunto con pinturas rupestres de La Risca II y prospecciones en el entorno inmediato". *Memorias de Arqueología-89*, 4, Dirección General de Cultura de la Región de Murcia, 53-59.
- ALONSO TEJADA, A. y GRIMAL NAVARRO, A. (1989). "Las estaciones con pinturas rupestres de Cañadas (Nerpío, Albacete)". *Al-Basit*, 25, 141-156.
- (1996). *El arte rupestre prehistórico de la cuenca del río Taibilla (Albacete y Murcia): nuevos planteamientos para el estudio del arte levantino*, Barcelona.
- MATEO SAURA, M. A. (2007). *La Cañica del Calar II (Moratalla, Murcia)*. Dirección General de Bellas Artes y Bienes Culturales de la Región de Murcia.