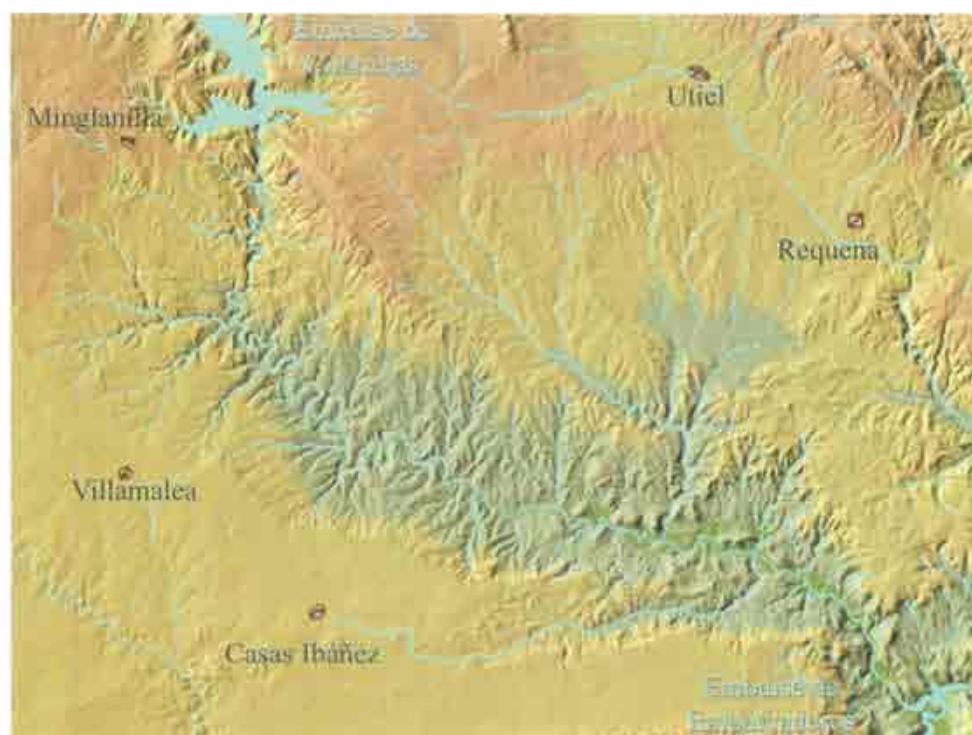


estudiado del río Cabriel, así como algunos de sus tributarios (Rambla Campiñana), circula sobre materiales triásicos prebéticos (Jerez, 1984) que afloran a la superficie gracias a la erosión producida por estos cursos fluviales.

El clima del área de trabajo es de tipo mediterráneo continentalizado. Las precipitaciones son más bien escasas, entre 300 y 500 mm anuales. Las temperaturas son frescas en invierno, con una media de enero alrededor de los 6-8 °C, y cálidas en verano, entre 22 y 24 °C de media en julio (Pérez, 1994).



**Figura 1.** : Panorama geográfico general del área de estudio, con el río Cabriel en el centro, discurriendo desde el embalse de Contreras a Embarcaderos. El patrón de colores de verdes hasta rojos indica los cambios en el sentido del aumento de altitud.

Según Alcaraz y Sánchez (1988), el área de estudio de este trabajo se engloba en su mayor parte en el distrito biogeográfico Cofrentino, dentro del sector Setabense de la provincia biogeográfica Valenciano-Catalano-Provenzal (Región Mediterránea), aunque algunas muestras han sido tomadas en el distrito adyacente (Albacetense, sector Manchego, provincia Castellano-Maestrazgo-Manchega). Según estos autores, el distrito Cofrentino es característicamente cálido, con una vegetación potencial de carrascal de *Quercus rotundifolia* con lentiscos. Aquí son abundantes las margas, y el piso bioclimático corresponde al mesomediterráneo cálido.