

Sin embargo, en un análisis desagregado de los votos recibidos por cada candidato en cada localidad, encontramos un interesante dato; la victoria de Juan García Mas ( gráfico 3), candidato conservador ciervista apoyado por el gobierno, se explica gracias al apoyo recibido en los pueblos que componen el distrito de Albacete, recibiendo en las poblaciones rurales casi el 80% de los votos emitidos, mientras que su principal oponente, Abelardo Sánchez (liberal), tan sólo consigue el 19.9 %. Esta diferencia no sólo se reduce enormemente en la capital, sino que además, se invierte; en la urbe es el candidato Abelardo Sánchez el que recibe un mayor apoyo de los votantes, el 55.4%, frente al 31.7% recibido por Juan García Mas. Esto explica cómo las redes de control del voto tan típicas de la etapa estudiada funcionan con mucha mayor efectividad en el mundo rural que en la capital. Como hipótesis no resultaría válido considerar a los colectivos de obreros y las clases proletarias como variable explicativa de este fenómeno electoral, ya que para ello deberíamos encontrar un mayor número de votos que apoyasen a los partidos de izquierdas, pero el número de electores que votan a estos partidos es totalmente despreciable en el análisis electoral. El hecho de que en estas elecciones la presencia de la izquierda se reduzca a su mínima expresión se podría deber en parte a la escasa organización de estos partidos, así como al gran control de los dos grandes partidos dinásticos; conservadores y liberales.

#### 4.2.2. Elecciones de 1920.

El primer dato que observamos es el crecimiento de la abstención respecto a las elecciones celebradas el año anterior. El nivel de abstención pasará del 17.3% en el 19 al 21.4% en el 20; este crecimiento de cuatro puntos nos da una idea del descontento general de los votantes. El crecimiento relativo de la abstención es mayor en la capital con cinco puntos más que en el 19; en el mundo rural representará un incremento de tres puntos respecto al año anterior.

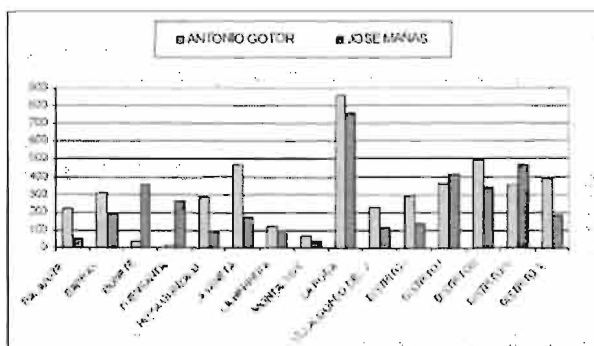


Gráfico 4. Total de votos de los candidatos dinásticos. (1920)