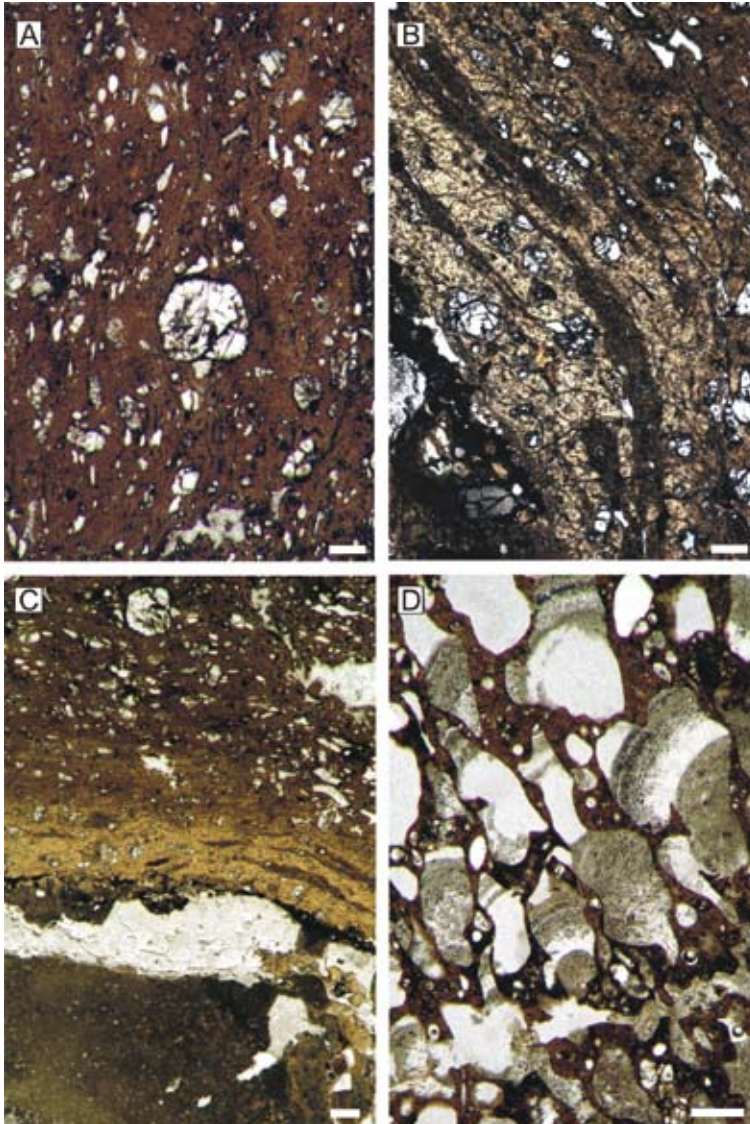


un aspecto fluidal, a veces laminado y en numerosas ocasiones tienen una textura vesicular variable, desde moderada a densa, con fenocristales de forsterita (olivino magnésico) (Fig. 14). En las lavas más vesiculares



**Figura 14:** Imágenes de microscopio petrográfico de las lavas. A y B. Lava porfírica con aspecto fluidal, con fenocristales de olivino forsterítico y flogopita en una masa vítrea de color marrón. C. Lava vesicular con rellenos de sanidina. D. Lava vesicular laminada con fenocristales de olivino forsterítico. Escala=1 mm.