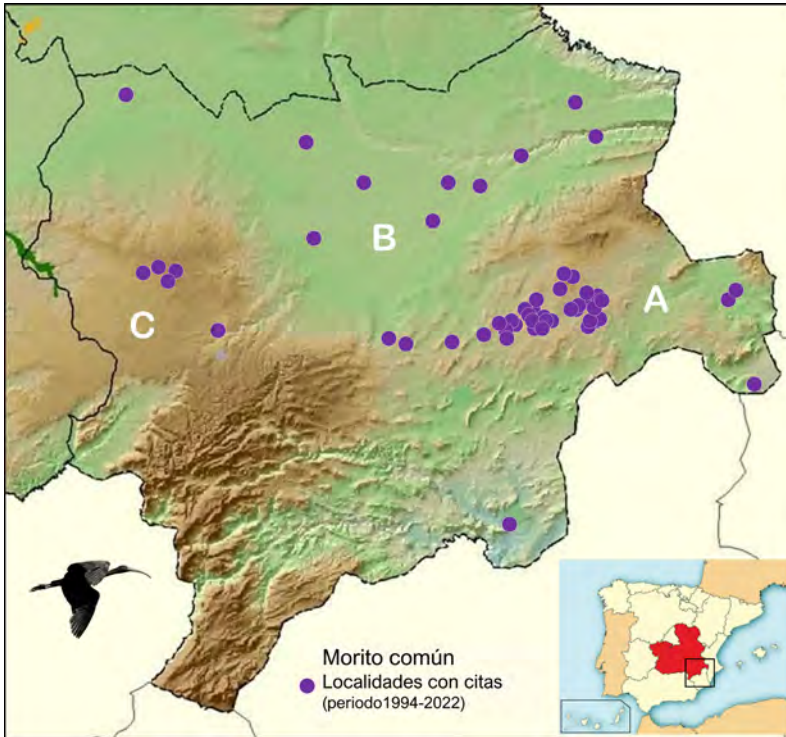


El complejo de Pétrola está integrado por varias decenas de lagunas estacionales o temporales, en general de pequeñas dimensiones, escasa profundidad, fondo plano y carácter salino-hipersalino (p.e. Romero y Ruiz, 1986; Cirujano, 1990; Herreros, 1992; Alonso y De la Torre, 2004; López-Donate *et al.*, 2004).



**Figura 2.** - Localidades de la provincia de Albacete (Castilla-La Mancha, SE de España), con citas de morito común. A= complejo lagunar de Pétrola, Corral-Rubio y La Higuera (En el Corredor de Almansa). B= La Mancha. C= Campo de Montiel. Periodo 1994-2022.

El humedal de mayor tamaño es la laguna de Pétrola, pudiendo cubrir 174 ha inundadas (Cirujano *et al.*, 1988). De aguas hipersalinas y carácter semipermanente, puede llegar a secarse en años con escasas precipitaciones (Cirujano, 1990). Tiene dos islas de 5,6 y 1,4 ha (superficies máximas aproximadas, medidas sobre imágenes Sentinel y ortofotos PNOA; <http://www.ign.es/iberpix2/visor/21/02/2021>; Instituto Geográfico Nacional). Están mayoritariamente cubiertas por vegetación halófila (Cirujano, 1990) y un número reducido de tarajes (*Tamarix sp.*), 7 dispersos en la isla mayor y 6 en la menor, en este caso prácticamente alineados.

Desde el punto de vista legal, la laguna está catalogada como Refugio de Fauna, Reserva Natural y forma parte de la Red Natura 2000 integrada en una Zona de Especial Conservación (Dirección General de Montes y Espacios Naturales, 2015).