

ÍNDICES BIOLÓGICOS

Exponemos a continuación los resultados de la aplicación de los índices biológicos. Podemos observar en la figura 17 un diseño similar para ambos índices. La calidad disminuye tras J-1 debido al efecto producido por los vertidos de la población de Villalgordo del Júcar (en J-2 y J-3 respectivamente). Este fenómeno se repite tras J-6 y J-8, lo que coincidiría también con los vertidos de Valdeganga (J-7), Jorquera, La Requeja (J-9) y Alcalá del Júcar (J-10 y J-11). La recuperación se produce en J-4, J-5 y J-6, en J-8 y en J-12. El que la representación del BMWP^{*} este por debajo del IBG en la figura 17 no significa necesariamente una peor calidad, de hecho, los resultados de las categorías nos informan de una desviación en una clase superior para todos los puntos salvo para J-5 en que obtienen la clase dos (tabla 4). Existe un valor corrector que se incluyó posteriormente en algunos estudios. Este es el ASPT^{*}. Es el resultado de dividir el valor de calidad obtenido (C-B) por el número de taxones (T-B), (tabla 4). Un valor inferior a 4.6 nos indica una dominancia de taxones tolerantes a la contaminación y un valor superior a 5 implica la existencia de numerosas especies sensibles (o sea, de buena calidad). En nuestro caso J-7 se sitúa por encima de este último valor. Todos los demás puntos tienden a estar sobrestimados. Esta observación ya se tuvo en cuenta en trabajos anteriores como los realizados en los ríos Magro y Palancia (HERNÁNDEZ, 1996 y RUEDA, 1997).

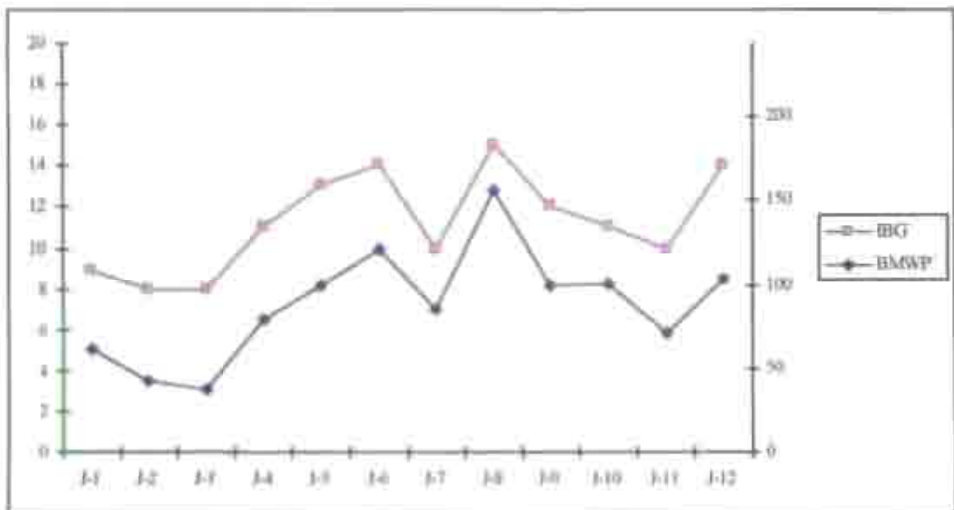


Figura 17. Representación gráfica de los dos índices biológicos.