



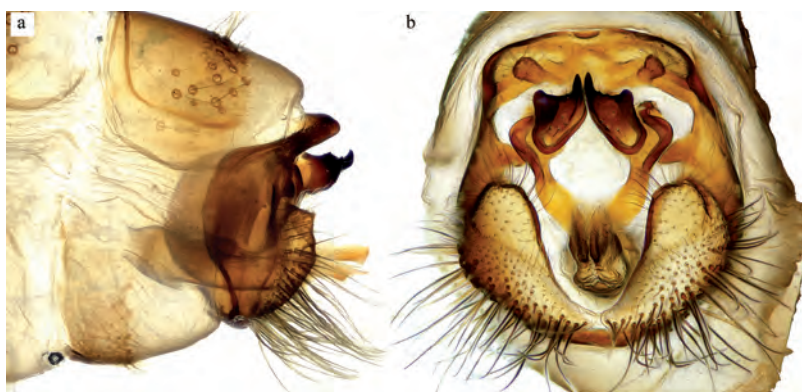
**Figura 8.** Macho de *Allogamus mortoni*, Los Carrizales, 21/X/2014. Foto: M. González.

*Annitella esparraguera* (Schmid, 1952)

**Material estudiado:** Nacimiento del Río Mundo, 21-X-2013, 6♂♂, 4♀♀; 22-X-2013, 7♂♂, 3♀♀.

**Distribución:** Endemismo ibérico (I).

**Observaciones:** La genitalia masculina (Fig. 9) de estos ejemplares concuerda muy bien con la de los ejemplares procedentes de sierras más meridionales. Nueva cita provincial (véase discusión).



**Figura 9.** *Annitella esparraguera*: detalle del abdomen de un macho tratado con KOH, en el que se aprecia perfectamente su genitalia: a) Vista lateral; b) Vista caudal. Foto: L. Martín.