

SALUDO DEL PRINCIPE

crónica

de ALBACETE

PERIODICO DE INFORMACION GENERAL

Director: Demetrio Gutiérrez Alarcón

Año II — N.º 10 — 1 de Febrero de 1973 — 10 Ptas.

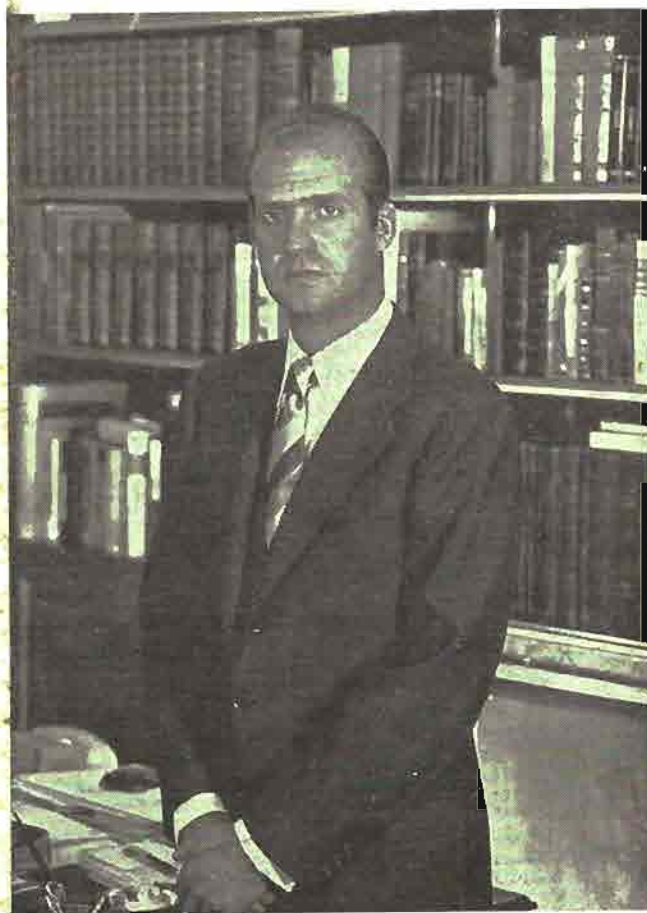
TRADICION Y SOLERA DEL

CARNIVAL

EN ALBACETE

(En este número un amplio reportaje)

A NUESTROS LECTORES



A los lectores de "Crónica de Albacete" afectuosamente.

Príncipe de España.

El pasado día 24, nuestro periódico celebró la fiesta de San Francisco de Sales, patrón de los periodistas, con diversos actos. Respetuosos mensajes fueron enviados con este motivo a S. E. el Jefe del Estado Príncipe de España —de quien publicamos la fotografía y autógrafo que, debido a la gentileza de remitirnos con un afectuoso saludo para los lectores de CRÓNICA DE ALBACETE— y Ministro de Información y Turismo. Nuestro periódico agradece a S. A., la atención con que nos ha distinguido y que honra estas páginas.

TIEMPO DE ESPERANZA

(Ante el VIII Consejo E. Sindical)
(Editorial pág. 3)

18.000 ALBACETENSES VACUNADOS CONTRA EL COLERA

(Pág. 2)

INSOLITO:

Le prohibieron hacer fotografías en la estación de ferrocarril.

(«Cartas al Director»)

JOSE S. SERNA Y EL CENTENARIO DE AZORIN



Nuestro periódico se anticipa a cualquier otra promoción conmemorativa. En este año se cumple el centenario del nacimiento de «Azorín». Ya vendrán —así lo esperamos— los actos nacionales y locales dedica-

dos a la memoria de quien tanto —y en tan pocas palabras: sólo dos— dijo de nuestra ciudad: «Albacete, siempre». Para glorificar la figura de «Azorín» en su centenario, nadie con más autoridad literaria en Albacete que quien fue su amigo y siempre admirador, José S. Serna. Precisamente en esta efeméride, José S. Serna, escritor ilustre, debuta como colaborador de CRÓNICA.

HAY QUE APOYAR Y SEGUIR A LOS PIONEROS DE "CAMPOLLANO"

El polígono industrial «Campollano», en su infraestructura, se encuentra en fase avanzada y es ya una

realidad. Nuestros informadores han podido comprobarlo sobre el terreno, después de documentarse —sobre

bases reales, sin huera palabrería ni triunfalismos— en fuente directa de máximo crédito.

(Págs. 18 y 19)



Banco de Albacete

Oficina Principal:

Tesifonte Gallego, 14 - Albacete

Sucursales en:

Albacete (Agencia Urbana), Almansa, Alpera, El Bonillo, Elche de la Sierra, Hellín, La Roda, Minaya, Ontur, Socovos, Tobarra y Villamalea.

(Aprobado por el Banco de España con el núm. 8.858).