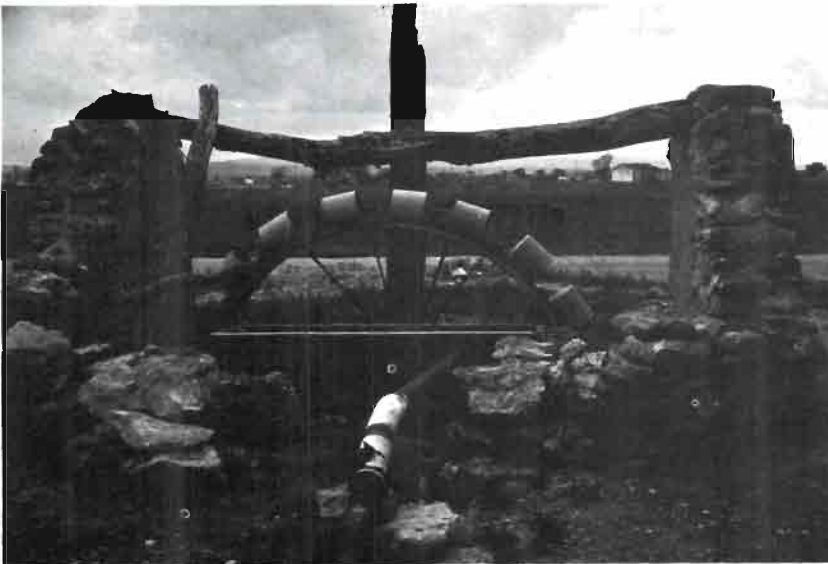




- 3.— Expantano del El Salobral: zanjas de drenaje y cultivos de cebada sobre suelos gley en las inmediaciones de la aldea El Pasico. (20.3. 77)



- 4.— Arte para riego por aguas elevadas de los niveles piezométricos más someros, hoy en desuso. Al fondo, campos de cereales regados por aspersión.