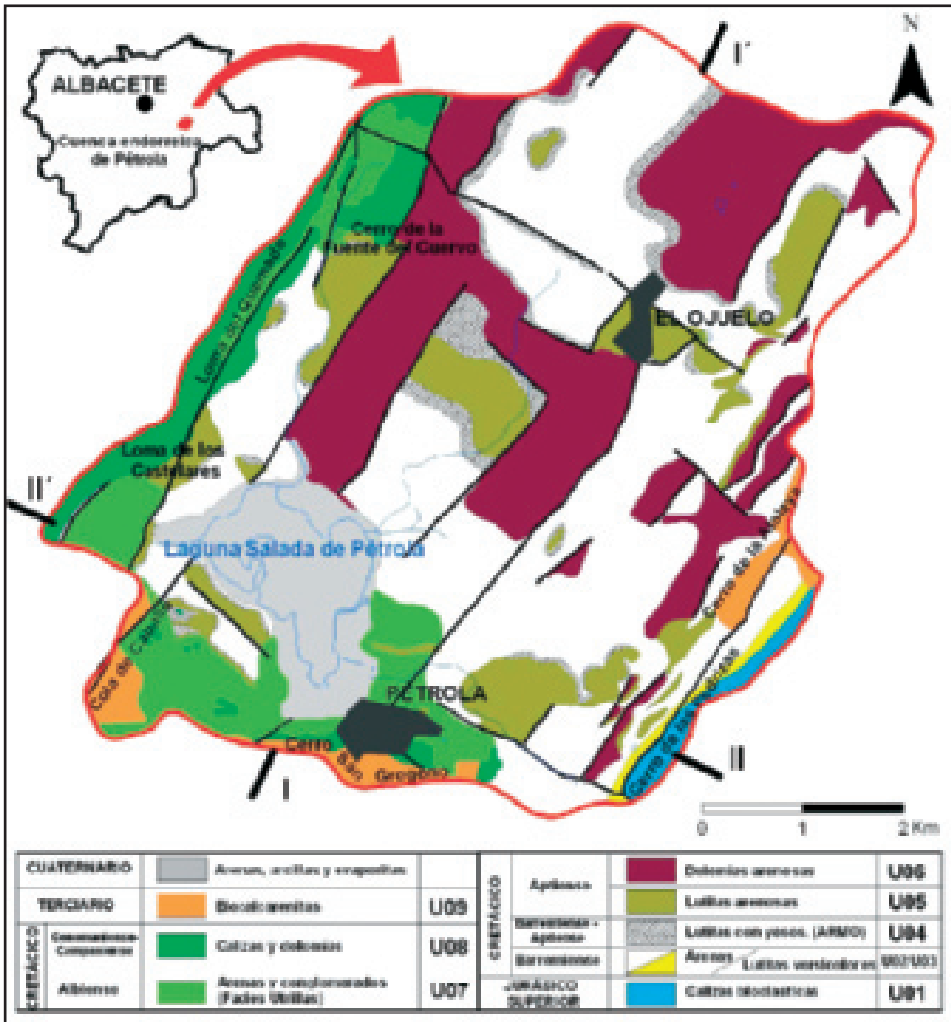


gráficas (Figura 2). Estas unidades se depositaron entre el Jurásico superior (Kimmeridgiense) y el Mioceno (IGME, 1980, 1981a, b, 1984) y alcanzan una potencia total próxima a los 130 m (Figura 2). Los materiales mejor representados pertenecen al periodo Cretácico y, en concreto, con los términos terrígenos y, en menor medida dolomíticos, del Cretácico inferior.



**Figura 1.** Localización y mapa geológico simplificado del área de estudio. I-I' y II-II' cortes hidrogeológicos (ver Figura 4).