

Foto 6. Vista general de la Unidad de Albacete y de la parte inferior de la Fm. Higueraclaus en el perfil 12. LS indica el límite entre ambas formaciones (ver detalle en la foto 7).

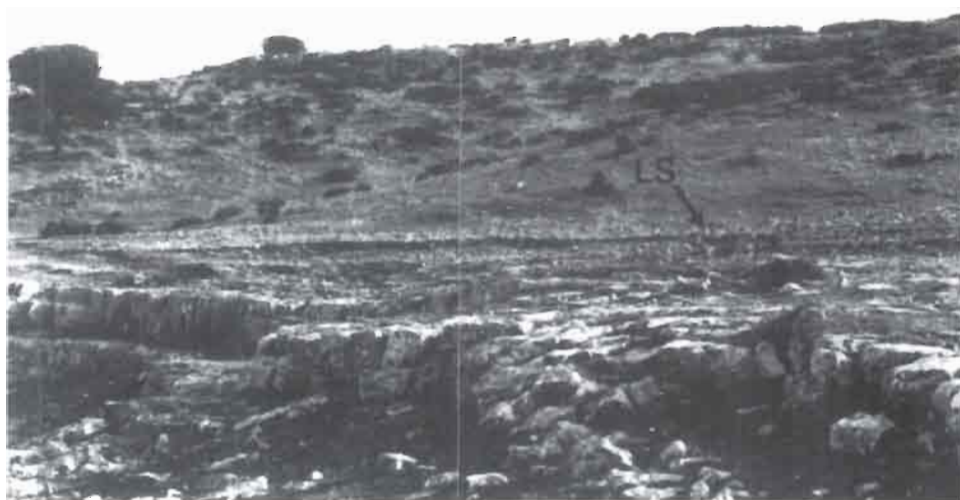


Foto 7. Límite (LS) entre las Secuencias Kimmeridgiense (Unidad de Albacete) y Titónico-Berriasiense (Fm. Higueraclaus) en el perfil 12.