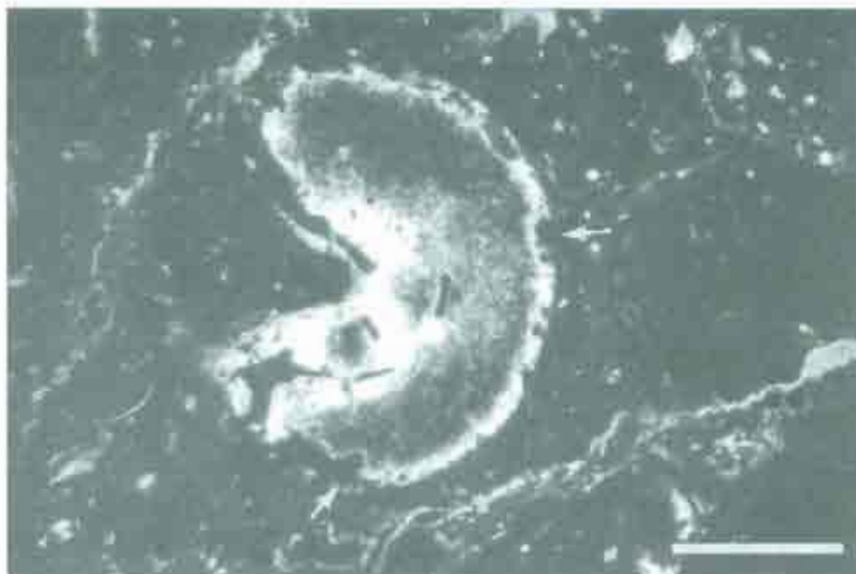
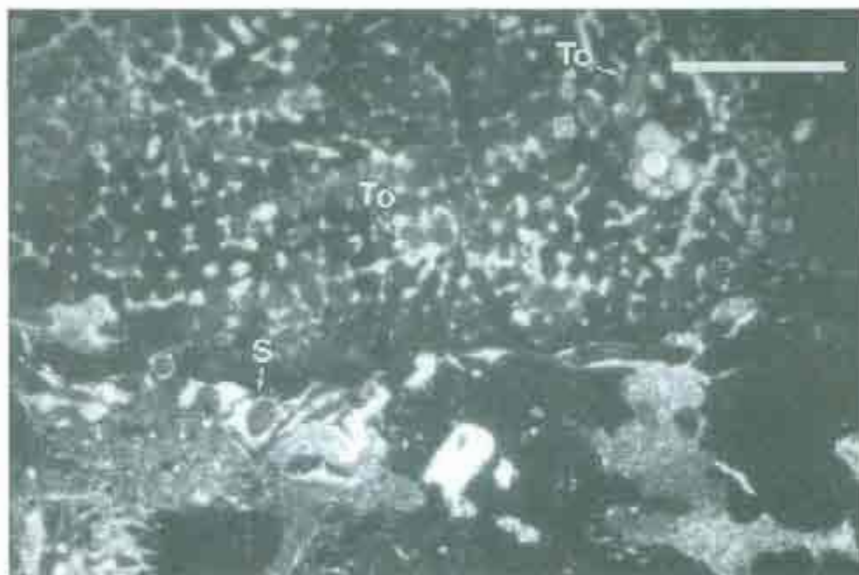


LÁMINA III



Artejo de crinoideo con microperforaciones (flecha) y algunos enconstramientos de nubeculáridos en la periferia. Caliza espongiolítica de Pozo Cañada. Barra 1 mm.



Esponja con colonizaciones de serpúlidos en la base (flecha S) y de *Tolypanmina* (To) en el interior de la estructura del espongiario (flecha To). Barra 1 mm.