

Fig. 1: Dendrograma de similitud cuantitativa de las especies de neuropteros encontradas (medio arbóreo o arbustivo) en función de su densidad en los biotopos estudiados.

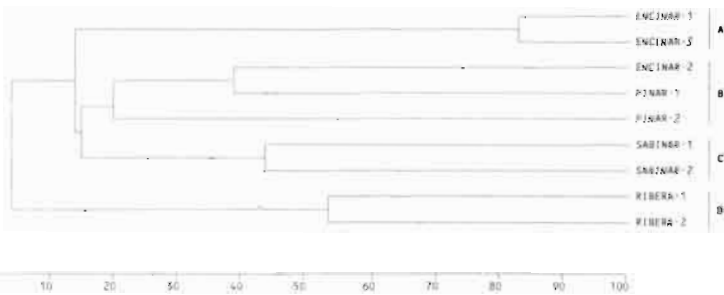


Fig. 2: Dendrograma de similitud cuantitativa de los biotopos estudiados en función de la densidad de neurópteros que presentan (medio arbóreo o arbustivo).