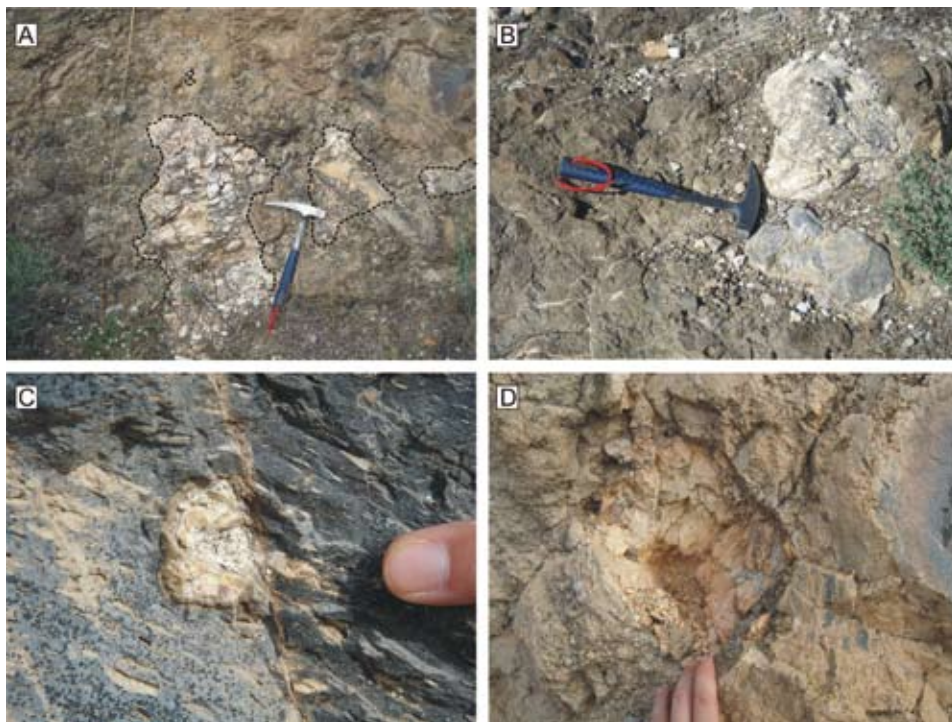


#### 4.4. Enclaves

Al igual que en el caso de los cantos blancos en la brecha freatomagmática, se pueden diferenciar enclaves de distinta naturaleza en el complejo lamproítico. Cabe destacar dos tipos principales de enclaves: los procedentes de las calizas masivas y dolomías del Jurásico medio y los enclaves procedentes de los niveles margocalizos del Oxfordiense superior-Kimmeridgiense inferior (Fig. 21).

En el caso de los enclaves de calizas masivas y dolomías, estos presentan una fuerte recrystalización y, externamente, su aspecto es brechoide y muchos clastos muestran texturas *jigsaw-fit* (Figs. 21A-C). Sin embargo, composicionalmente sólo presentan un enriquecimiento variable en sílice amorfa.



**Figura 21:** Enclaves. A y B. Enclaves dentro del domo cristalino lamproítico de las calizas masivas y dolomías del Jurásico medio, que posiblemente formaron parte previamente de una brecha de contacto o explosión. C. Enclave de caliza en una capa de lava vesicular. D. Enclave de margocaliza en el interior de lavas masivas vesiculares.