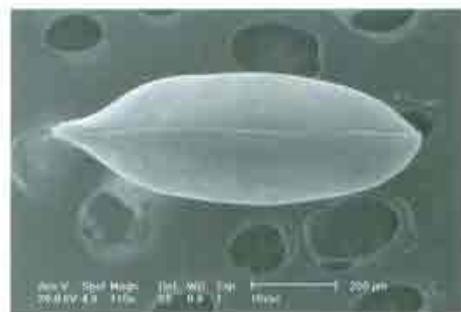
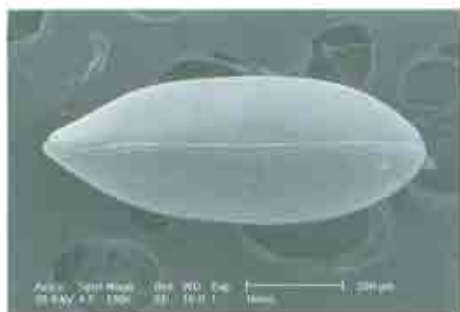
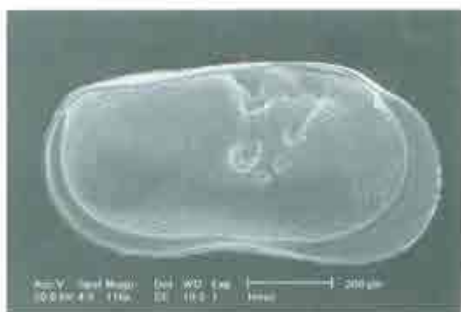


Fotografías 25 y 26. Vista externa de una valva izquierda de *Cyprideis torosa* (izquierda) y vista interna de una valva derecha de un macho de *Pseudocandona pratensis* (derecha).



Fotografías 27 y 28. Vista dorsal de dos hembras del género *Pseudocandona*, *Pseudocandona albicans* (izquierda) y *Pseudocandona pratensis* (derecha).



Fotografías 29 y 30. Vista interna de la valva izquierda de *Ilyocypris bradyi* (izquierda) y *Ilyocypris gibba* (derecha).