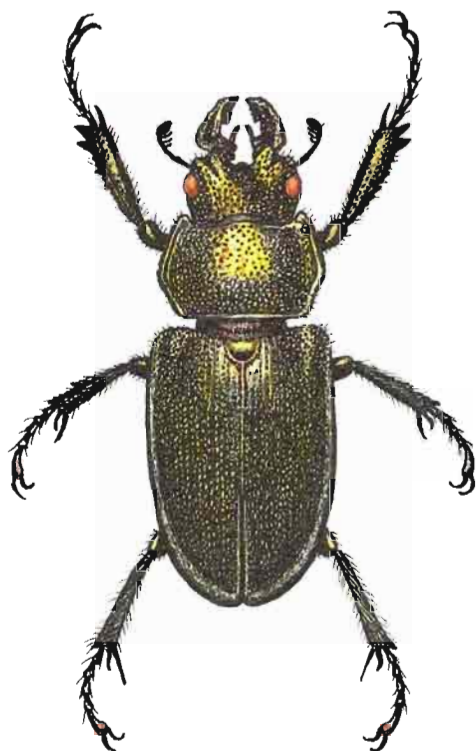


Los adultos empiezan a ser observados a principios de mayo y permanecen gran parte de la primavera y verano, frecuentando las zonas altas de clima a menudo riguroso. (ESPAÑOL, 1973).

En la provincia de Albacete es muy escasa, ha sido localizada en Riópar, 17-IV-79, 6 ej. (3 ♂♂ y 3 ♀♀), sobre raíces de encina en descomposición, y en Almansa 15-VI-76, 1 ej. ♂.



*Platycerus spiniger* Schaufuss, 1862 • 9-15 mm.



(1) Pronoto



(2) Antena



(3) Mandíbula



Genitalia ♀ *P. spiniger*



Genitalia ♂ *P. spiniger*