

Género *Dorcus* Mac Leay, 1819

Especies alargadas pero menos estrechas que *Platycerus*. Ojos divididos casi enteramente por una prolongación de las mejillas. Una sola especie ibérica.

*Dorcus parallelepipedus* (L. 1735)

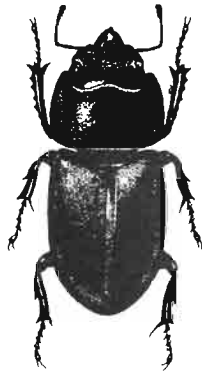
19-35 mm.

Especie extendida por toda Europa central y meridional, Marruecos y Asia Menor. Es común en toda la Península Ibérica.

Sus larvas son xilófagas de frondosas, ha sido citada de álamos, sauces, tilos, robles, alisos y encinas. En Albacete la hemos encontrado sobre encinas, robles y álamos.

Según ESPAÑOL (1973) los adultos vuelan a partir de abril hasta bien avanzado el verano. Muestra hábitos crepusculares y nocturnos. Con frecuencia se encuentra sobre los troncos, debajo de las cortezas y en el interior de la madera.

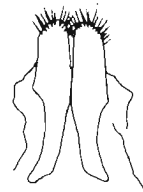
En la provincia de Albacete la hemos encontrado en Almansa, 9-IX-87, 1 ej., sobre álamo. Cañada de los Mojones, 5-V-82, 6 ej. (2 ♂♂ y 4 ♀♀), sobre tronco de encina; Hellín, 10-I-85, 2 ej. ♂ sobre álamo. Peñascosa, 7-V-83, 8 ej. (5 ♂♂ y 3 ♀♀), sobre tronco muerto de encina; Plañel (Yeste), 15-VI-86, 1 ej. ♀. Riópar, 12-IV-79, 6 ej. (3 ♂♂ y 3 ♀♀) sobre tocón de roble.



*Dorcus parallelepipedus* (L. 1758) • 19-35 mm.



Genitalia ♂ *Dorcus parallelepipedus*



Genitalia ♀ *Dorcus parallelepipedus*