



Fig. 39: Textura finamente laminada en diatomitas. Luz paralela, microscopio óptico. Cantera de Alarcón Palacios en Venta del Juez, niveles inferiores.

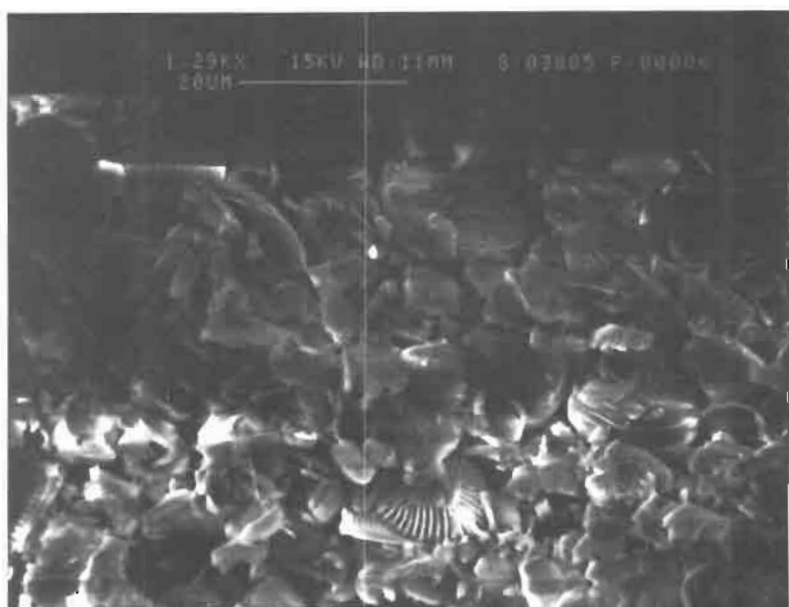


Fig. 40: Microestructura porosa caracterizada por la acumulación de diatomitas relativamente bien conservadas. Diatomita laminada, niveles inferiores aflorantes de la cantera CEKESA, Rambla Sorda, cuenca del Cenajo. Imagen de Microscopía Electrónica de Barrido.