

Fig. 12: Microestructura relativamente porosa caracterizada por la acumulación de frústulas de diatomita, bastante transformadas por disolución-reprecipitación de la sílice. Niveles infrayacentes a la porcelanita inferior aflorante en las explotaciones de Minas del Volcán en las proximidades del pantano de Camarillas. Imagen de Microscopía Electrónica de Barrido; las rayas horizontales corresponden a carga electrostática generada por la misma naturaleza porosa de la muestra.

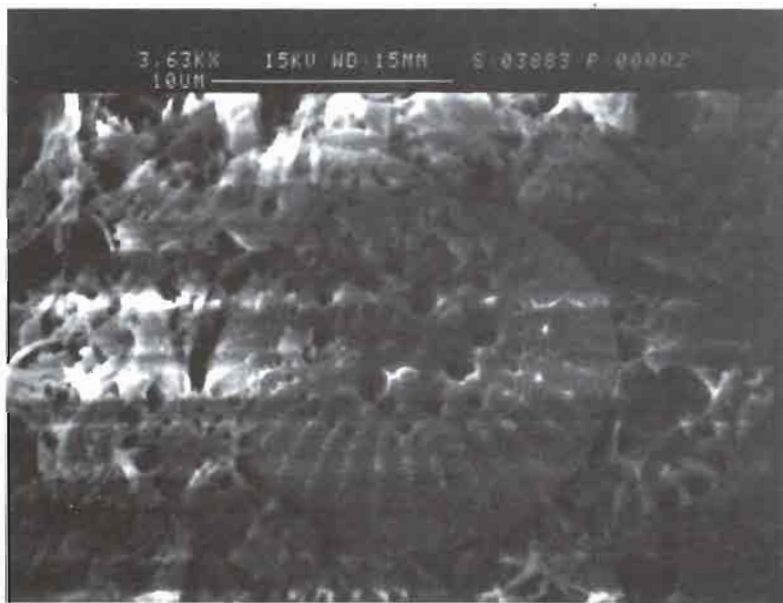


Fig. 13: Detalle de la figura anterior, en la que se observa una frústula de diatomea aun bien conservada. Imagen de Microscopía Electrónica de Barrido.