

Diversos autores (Alcaraz y cols, 2000a y b; Moreno y cols, 1997; Bonada y cols, 2005, 2008, 2009) han reconocido, en torno a la cuenca del Segura, un área peninsular como una zona de elevada riqueza faunística para diversos taxones (plantas, coleópteros y tricópteros). Este área, denominada de transición entre el macizo hespérico y la placa bética, también ha sido recientemente reconocida por Martínez (2014) como un área biogeográfica para los tricópteros. Este autor indica que en el contexto del área mediterránea las provincias de Granada y Almería, pertenecientes a la antigua placa bética, se agrupan junto con provincias como Albacete y Jaén, situadas en los bordes del antiguo Macizo Hespérico (Sistema Ibérico), aunque aprecia una pequeña divergencia entre ellas, lo que sugeriría la existencia de la mencionada área de transición faunística, coincidente con la cuenca del río Segura.

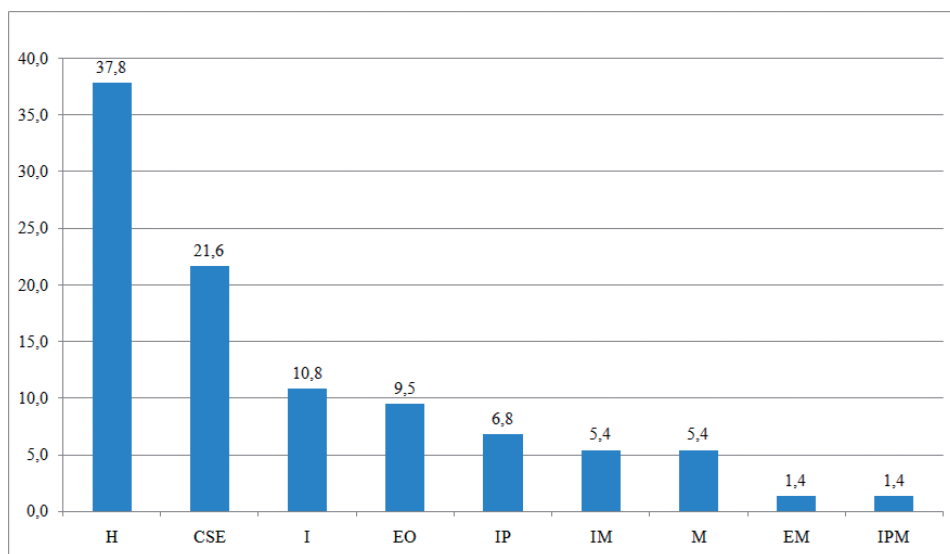


Figura 11. Distribución por porcentajes de los diferentes corotipos estudiados (H: holoeuropea; CS: centroeuropea; I: ibérica; EO: europea occidental; IP: ibero-pirenaica; IM: ibero-magrebí; M: mediterránea; EM: europea meridional; IPM: ibero-pirenaica magrebí (para más detalles véase apdo. 2).

Hemos efectuado un análisis biogeográfico sobre la fauna de la provincia y sus resultados ponen de relieve tanto su carácter de área de transición como la existencia de un elevado componente endémico. La fauna de Albacete, desde el punto de vista biogeográfico (Fig. 11), aparece dominada por el componente holoeuropeo (38%), en el que se incluyen especies (*Adicella reducta*, *Allotrichia pallicornis*, *Philopotamus montanus*, *Ecn-*