

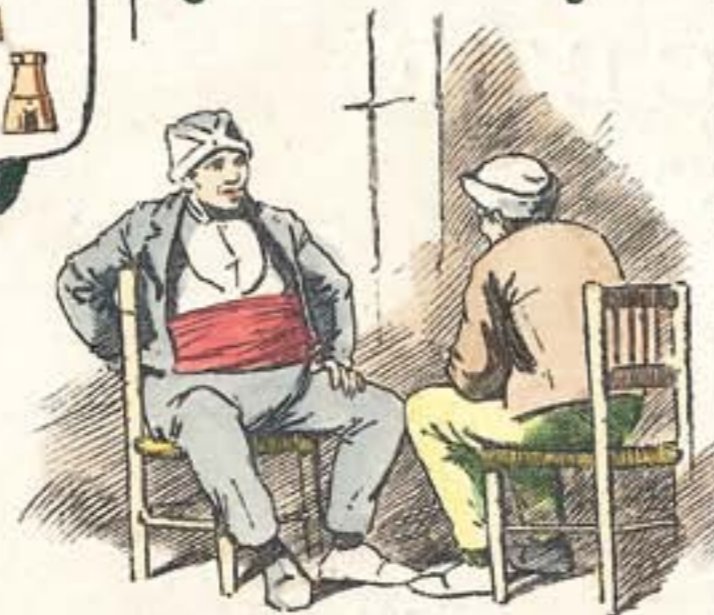
ALBACETE



Los chalets del ensanche de la puerta de Valencia



Navajas y puñales.



Hablando de la langosta... ¡como si lo estuviera viendo!



Un tipo clásico.



Una dama albacetense.



Dios la conserve.



Un flamenco de por acá.



Al paseo de la Cuba, á no dejar un corazón sano.

ALBACETE AGRÍCOLA



Su pasado.



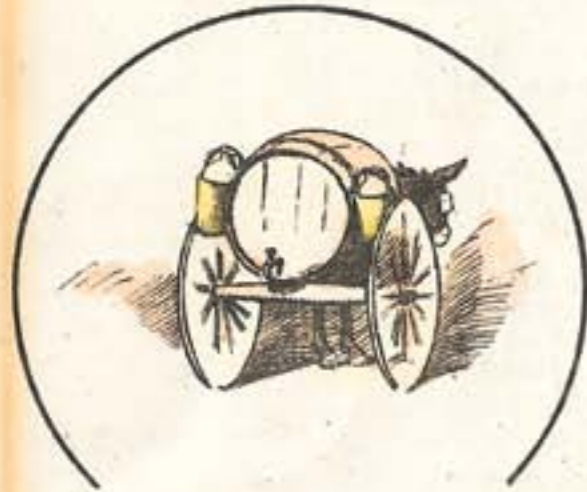
En el azafranal, cojiendo topos



Su presente.



Su porvenir.



Agua de los ojos de San Jorge.

lit. de Brabo, Desengaño 14 y Madera 8, Madrid.